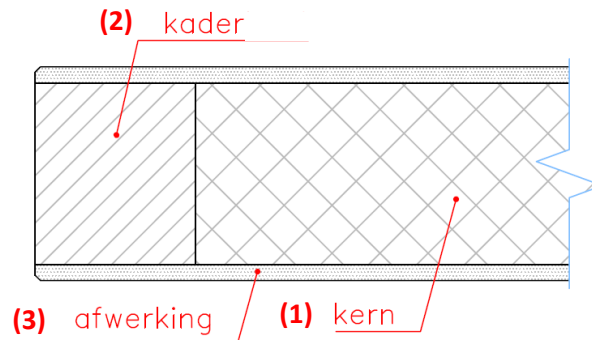


Schuifdeur, DF30

Opbouw deurblad

De basis deuropbouw bestaat uit een kern (1), kader (2) en bekledingslaag (3).



(1) De kern is een isolerende plaat, samengesteld uit minerale vezels, met een minimum dichtheid van 260 kg/m^3 en een dikte van 33 mm.

(2) Rondom de kern wordt een kader geplaatst in hardhout met een volumemassa met een minimum volumemassa van $\pm 580 \text{ kg/m}^3$. Het hout wordt gedroogd naar een vochtigheidspercentage van 8 à 12 %. Standaard wordt een versterkte onderregel en bovenregel voorzien ter versterking van deurblad en ten behoeve van de rail voor de ondergeleiding en de ophanging.

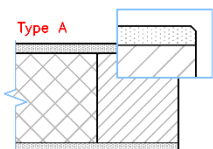
(3) Op de kern en het kaderhout wordt aan beide zijden een houtvezelplaat met hoge dichtheid (=HDF) onder druk verlijmd, bij een temperatuur van ca. 95°C . De HDF-plaat heeft een dikte van 3 mm en een dichtheid van $\pm 900 \text{ kg/m}^3$.

Afwerkingsmogelijkheden

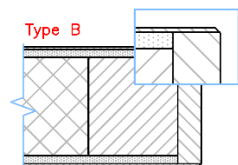
❖ Bekleding:

- HDF voorberekt: witte grondlaag als voorbereiding om te schilderen.
- HPL (High Pressure Laminate): De HDF wordt aan 2 zijden overplakt met een HPL naar keuze, minimale dikte 0,6 mm. Vóór het kleven van de HPL wordt de deur aan beide zijden gekalibreerd op dikte d.m.v. een schuurproces.
- Fineer (geschuurd korrel 120): De HDF wordt aan 2 zijden overplakt met een fineer naar keuze, minimale dikte 0,6mm. Vóór het kleven van het fineer wordt de deur aan beide zijden gekalibreerd op dikte d.m.v. een schuurproces.

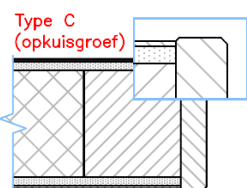
❖ Kantafwerking



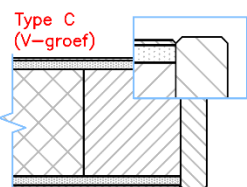
- Type A: geen kantlat (m.a.w. kaderhout en HDF zichtbaar op kopse zijde)



- Type B: (overplakte kantlatten, enkel mogelijk bij HPL of fineerdeuren)
Vóór het aanbrengen van de bekleding wordt tegen de langskanten en/of boven- en onderkant van de deur een hardhouten kantlat (dikte 8 mm) gelijmd. De bekleding bedekt de kantlatten, zodat deze niet zichtbaar zijn in gesloten toestand van de deur. Aantal en houtsoort kantlatten naar keuze.

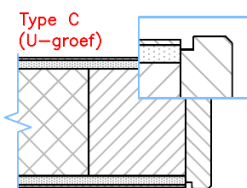


- Type C: (zichtbare kantlatten)
Na het aanbrengen van de bekleding wordt tegen het kaderhout van de langskanten van de deur een hardhouten kantlat (max. dikte 10 mm) gelijmd. De bekleding stopt aan de kantlatten, zodat deze zichtbaar blijven in gesloten toestand. De kantlat steekt ca. 0,5 mm uit t.o.v. het deurvlak. Aantal en houtsoort kantlatten naar keuze. De verbinding tussen de verticale en de horizontale kantlat is recht op recht.



De voeg tussen de kantlat en de bekleding wordt afgewerkt naar keuze:

- Opkuisgroef (= geen zichtbare groef)
- V-groef
- U-groef



- Type PURE: (Polyurethaan kantlatafwerking)

Na het aanbrengen van de bekleding worden de langskanten en/of boven- en onderkant van de deur voorzien van een aangepast kunststof kantlat, dikte 7 mm, met dubbele tand- en groefverbinding, vervaardigd uit een 2 componenten polyurethaan hars. De bekleding stopt aan de kantlatten, zodat deze zichtbaar blijven in gesloten toestand van de deur.

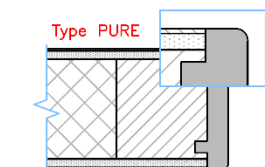
De PU kantlatdikte is aan beide zijden van het deurblad gelijk. De overgang tussen HPL en kantlat is naadloos en volledig vlak met het deurblad.

De PU kantlat is in de massa gekleurd en hoeft geen nabewerking (vernissen, schuren...).

Ze kan niet overschilderd worden en is verkrijgbaar in volgende standaard kleuren:

- RAL 9010 (wit)
- RAL 7047 (licht grijs)
- RAL 7037 (midden grijs)
- RAL 7024 (donker grijs)

Andere RAL-kleuren zijn mogelijk op aanvraag.



Maatvoering

Minimale en maximale deurhoogte : 500 - 2430 mm

Minimale en maximale deurbreedte : 380 - 1600 mm

Dikte: 40 mm nominaal, tolerantie +/- 1 mm

Hoogte deurblad = hoogte muuropening + 56 mm

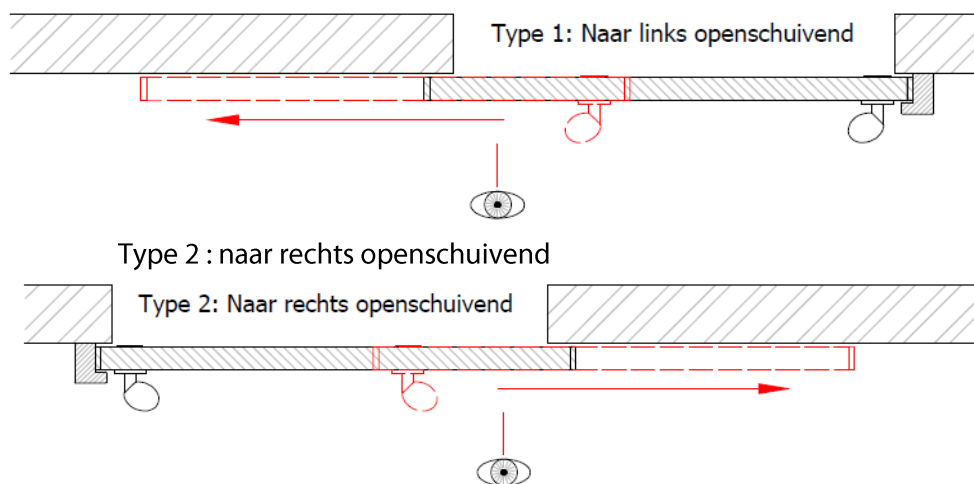
Breedte deurblad = breedte muuropening + 80 mm

Deurgewicht

14 kg/m²

Opties

- Schuifrichting : Type 1 : naar links openschuivend



- Schuifmechanisme:
 - Optie 1 : Niet-zelfsluitend: openen en sluiten van deur : manueel
 - Optie 2 : Zelfsluitend:

altijd zelfsluitend

openen : manueel

sluiten : altijd automatisch dicht

zelfsluitend bij brand:

openen : manueel

sluiten : in geval van brand zal het zelfsluitend mechanisme de deur altijd sluiten

Beslag

Rail

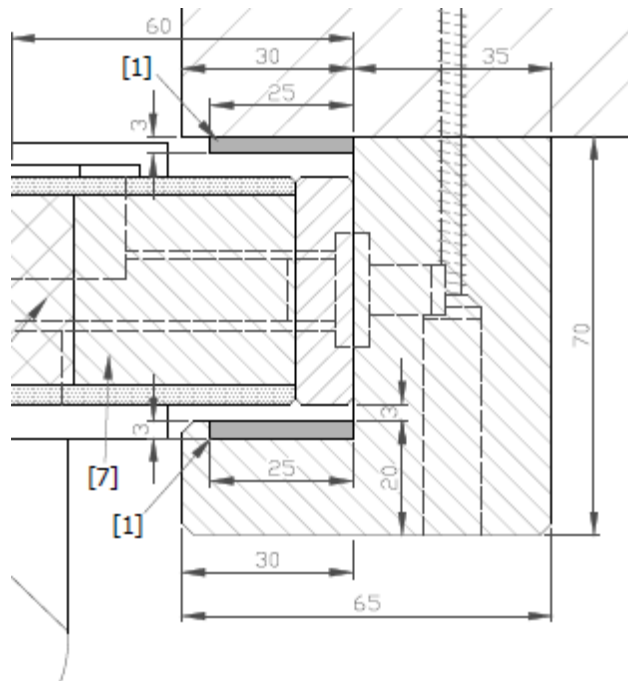
verzonken geprofileerd stalen rail + ophangmechanisme afgestemd op type schuifmechanisme .

Lengte rail is 2 x deurbreedte – 40 mm (niet-zelfsluitend schuifmechanisme)

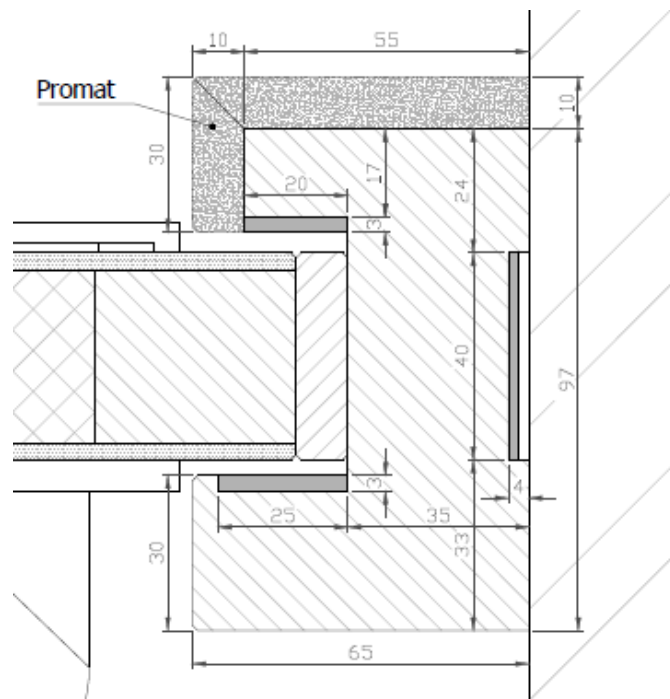
Lengte rail is 2 x deurbreedte + 100 mm (zelfsluitend schuifmechanisme)

Staander

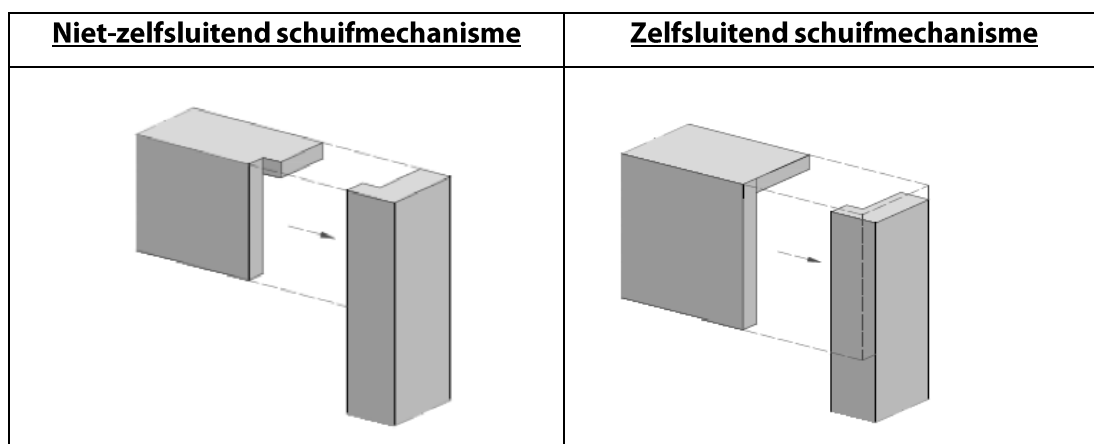
Massief houten staander met sectie 70 mm x 65 mm bij uitloop voorlangs de muur



Massief houten staander met sectie 107 mm x 65 mm (inclusief 10 mm Promaguard) bij uitloop tegen de muur

**Afdekkap**

Is vervaardigd uit brandwerende MDF en dient voorzien te worden van de meegeleverde schuimvormers voor de brandwerendheid. Bij een deurblad bekleed met HPL wordt de afdekkap in hetzelfde kleur uitbekleed. Er zijn twee types afdekkappen naargelang het gebruikt schuifmechanisme :



Onderste geleiding Onderaan het deurblad wordt een U-profiel ingebouwd met schuimvormers naast dit profiel. Het U-profiel schuift over een geleidingspin die in de vloer gemonteerd wordt.

Handgrepen (optioneel) Een knop in opbouw kan voorzien worden aan de kant van de afdekkap. Aan de andere kant kan een inkapschelp voorzien worden.

Slot (optioneel) een éénpunt haakslot kan voorzien worden in het deurblad

Beglazing

Niet van toepassing in een Rf30-schuifdeur.

Commerciële naam

- DF30 schuifdeur

Technische eigenschappen

De DF30 schuifdeur heeft een brandweerstand van 30 minuten en beschikt over een technische goedkeuring met certificatie **Benor/ATG 3036**.

Plaatsingsadvies

Maximaal toegelaten speling tussen de deurvleugel en de vloer is 4 mm. Maximaal toegelaten speling tussen deurvleugel en muur is 7 mm.

Plaatsing dient te gebeuren volgens de plaatsingsinstructies van de fabrikant.

Hierbij dient speciale aandacht besteed te worden aan volgende zaken :

- MDF plaat (van 12 mm) op muur te bevestigen
- Voorgemonteerde rail horizontaal op MDF plaat te bevestigen (rail waterpas plaatsen)
- MDF afdekkap te bevestigen
- De los meegeleverde schuimvormers op muur en deurblad te bevestigen !!
- Sluitsnelheid van deur afregelen bij zelfsluitend mechanisme.

